

## Présentation :

Salut, moi c'est Romain, jeune (ou pas lol) marié de 32ans, de la banlieue de Clermont Ferrand. Je me suis marié cette année avec Chrystelle. Nous somme ensemble depuis maintenant 12 ans et je me suis décidé en avril 2015 à la demander en mariage.

## Le pourquoi du Candy bar :

L'idée du Candy bar est venue de Chrystelle qui voulait quelque chose qui plaise autant aux jeunes qu'au moins jeune. Après recherche sur le Net il est vrai que ce n'est pas donné \$\$\$.

Mon côté auvergnat ressortant, je me décide à le fabriquer moi-même (et l'aide de mon père) pour 0€. Chose faite, car celui-ci ne m'a coûté que temps de travail, de débrouille et beaucoup de récupération de matériels

## Besoin en matériel :

- ✓ Environ 7 mètres de tasseau raboté de 4.5 cm X 3.5 cm (dimension différente si vous le voulez)



- ✓ Environ 4 mètres de tasseau raboté de 63cm X 75cm

- ✓ 3 plateaux brut de 125cm X 55cm X 2cm



- ✓ Les deux extrémités d'un touret de câble électrique



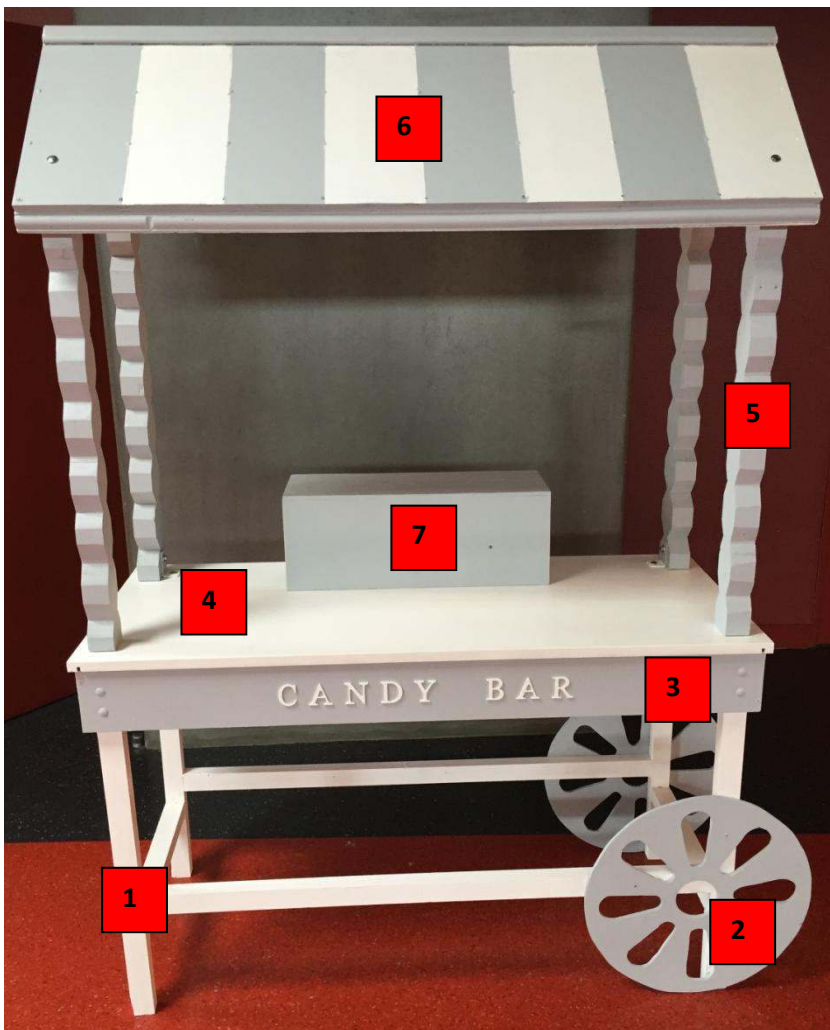
- ✓ Environ 4 mètres de volige de 12cm de hauteur et 2cm d'épaisseur



- ✓ 1 baguette d'angle de 3.5cm X 3.5cm



## Etape de fabrication :



- 1→ Pieds
- 2→ Roues
- 3→ Bords plateau
- 4→ Plateaux
- 5→ Support toit
- 6→ Toit
- 7→ Caisson

### ❖ 1<sup>er</sup> étape : Découpe des pieds (1)

Il vous faudra pour cela, à l'aide d'une scie circulaire, découper 6 longueurs différentes (tasseau de 4.5cmX3.5cm).

- **4 tasseaux de 75 cm** de longueur correspondant aux pieds
- **2 tasseaux de 110.5 cm** de longueur correspondant aux supports de pieds dans la longueur
- **2 tasseaux de 42.5 cm** de longueur correspondant aux supports de pieds dans la largeur

### ❖ 2<sup>ème</sup> étape : Fabrication des roues (2)

Après avoir récupéré les flancs d'un touret de câble électrique, il vous faudra découper les roues au diamètre que vous souhaitez. Dans notre cas, nous avons confectionné des roues de 45cm de diamètre. Il faudra prendre son mal en patience avec la scie sauteuse car découper un cercle n'est pas évident...



Pour effectuer le motif intérieur des roues, nous avons dessiné les emplacements des trous et remplis en noir (on a utilisé un bouchon de vin brûlé pour colorier en noir) afin de se rendre compte du motif final.



Une fois le motif décidé, il reste à découper l'intérieur des roues. Pour cela, on a utilisé une perceuse avec une mèche de 12 pour effectuer des avant trous. Ensuite place à la scie sauteuse pour faire les 16 trous des 2 roues.

### ❖ 3ème étape : Fabrication des 3 plateaux (plateau principal + 2 plateaux du toit) (4 et 6)

Dans notre cas, nous avons utilisé les portes d'une vieille armoire.

Si vous n'avez pas cela sous la main, à l'aide d'une scie circulaire, découper le plateau principal aux dimensions définitives (125X55), et les deux plateaux du toit aux dimensions définitives (125X40).

### ❖ 4ème étape : Fabrication des bords bas du plateau principal (3)

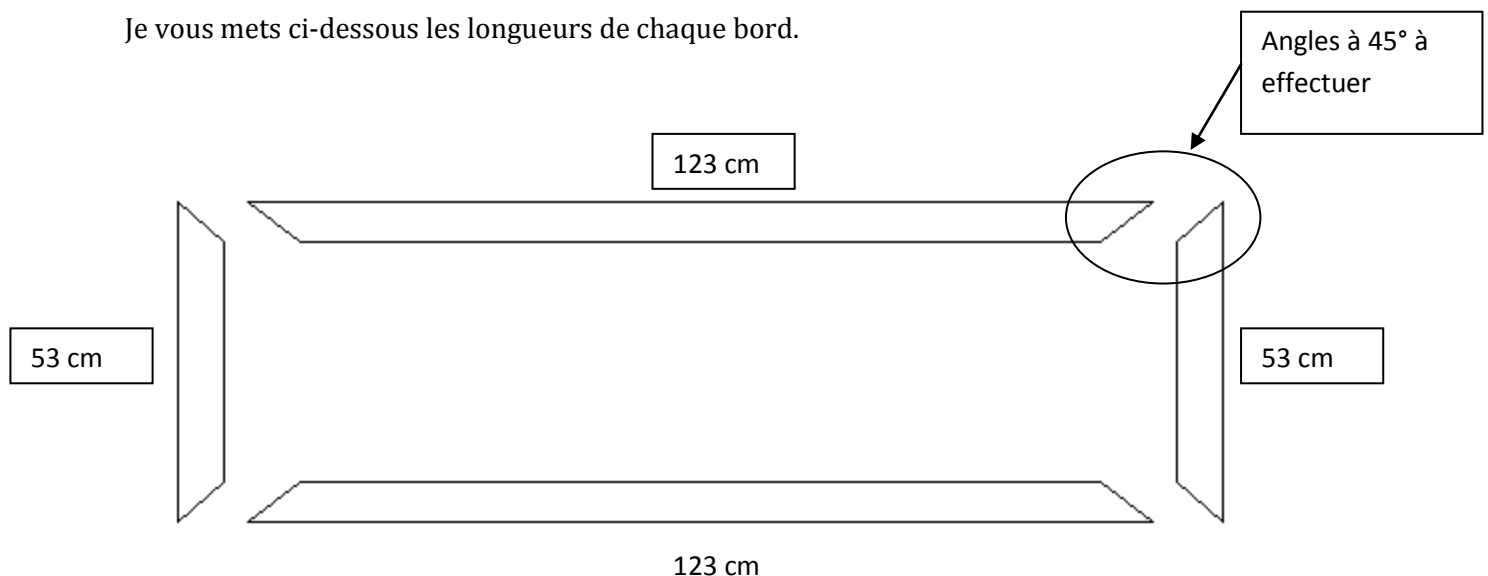
Ces bords vont permettre de cacher la visserie d'assemblage et pouvoir coller les lettres CANDY BAR.

Pour se faire il va falloir utiliser de la volige de 12X2.

Question outillage, la scie sauteuse et une scie à onglet afin de faire les angles à 45° seront nécessaires.

Ne paniquez pas, si vous n'avez pas de scie à onglet, il vous sera toujours possible de faire des coupes droites.

Je vous mets ci-dessous les longueurs de chaque bord.



### ❖ 5ème étape : Fabrication des supports toit (5)

Dans notre cas, nous avons utilisé des cales crémaillères permettant de faciliter le stockage.

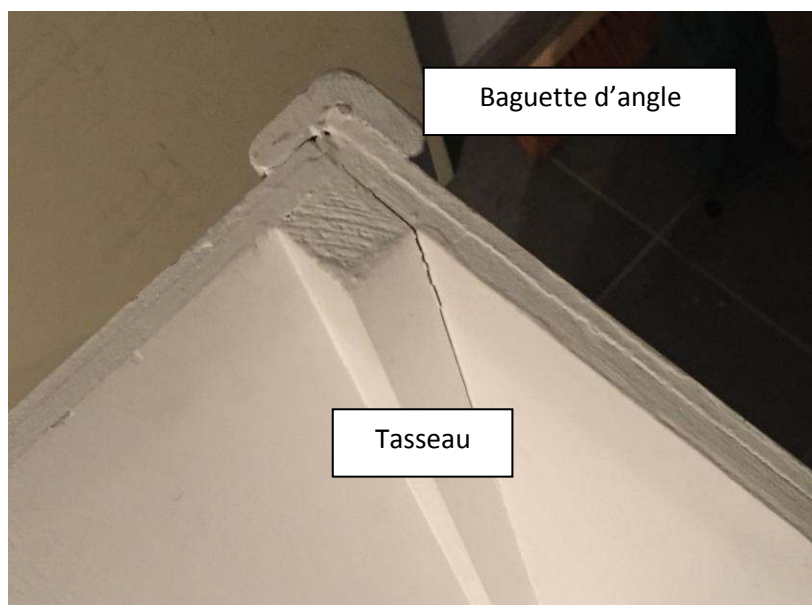
Si vous n'avez pas cela sous la main, il vous faudra utiliser les tasseaux de 63cm X 75cm. A l'aide de la scie circulaire, découper 4 longueurs de 90 cm. Pour la liaison toit/support, il faut découper la partie haute des supports à 45° et effectuer un trou centré de diamètre 8.5cm.

Pour la liaison plateau/support, il faut effectuer au centre un trou de diamètre 8.5cm afin d'y installer un insère.



### ❖ 6ème étape : Fabrication du toit (6)

La fabrication du toit est assez simple, il suffit d'utiliser les 2 plateaux fabriqués à l'étape 3, de les positionner à 90° et de les rendre solidaire grâce à un tasseau placé en dessous (visser chaque côté du toit au tasseau). Pour cacher les vis d'assemblage, j'ai rajouté une baguette d'angle collée.



## ❖ 7ème étape : Assemblage

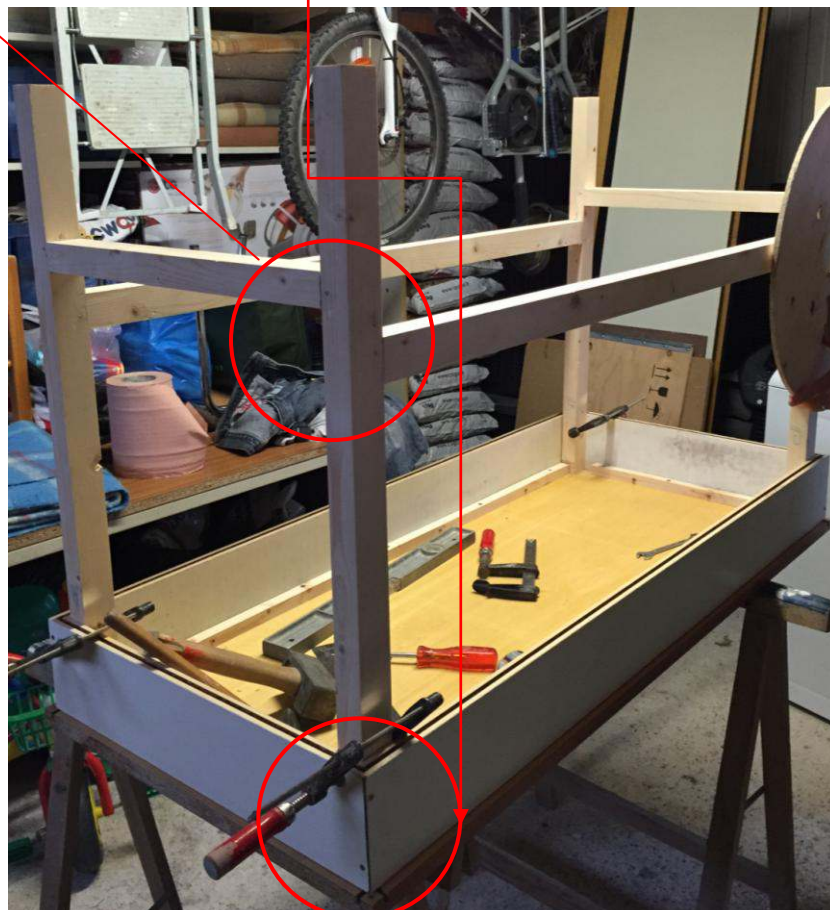
L'étape d'assemblage est bien sur celle à ne pas louper....Soyez soigneux afin que le résultat final en mette plein la vueeeee.

- ✓ Assemblez le plateau principal (étape 3) avec les bords du plateau (étape 4). Pour cela visser les tasseaux entre le plateau et les bords (sur les 4 côtés)



N'hésitez pas à visser les bords entre eux

- ✓ Assemblez les pieds au plateau monté ci-dessus. Pour cela présentez tous les pieds et les visser entre eux. Utilisez des vis à tête arrondie entre les bords du plateau et les pieds afin d'avoir un meilleur rendu final



- ✓ Aux 4 angles du plateau principal, percez de l'intérieur 4 trous de diamètre 9 afin de pouvoir solidariser les supports de toit.  
Ces supports de toit sont faits pour être démontable pour le transport.
- ✓ Visser vos roues fabriquées à l'étape 2, aux pieds de votre choix.
- ✓ Monter les 4 supports de toit à l'aide de 4 vis de 40 mm de longueur



- ✓ N'hésitez pas à rajouter des équerres de renforts. Dans notre cas, nous en avons mis pour les supports de derrière.



- ✓ Mettre en place le toit et le visser sur les 4 supports.



- ✓ Le coffre sur le plateau principal a été fait avec des chutes de bois que j'ai vissé directement sur le plateau.
- ✓
- ✓ En ce qui concerne les couleurs, je vous laisse choisir la couleur en correspondance avec votre thème.

***Voici maintenant votre CANDY BAR au TOP pour votre mariage***



**Pour ceux qui le souhaite, le Candy bar est louable sur la région Clermontoise à 80€ le week end et 90€ avec les bonbonnières.**

Prochain Tutoriel sur la fabrication d'un placement de table interactif...